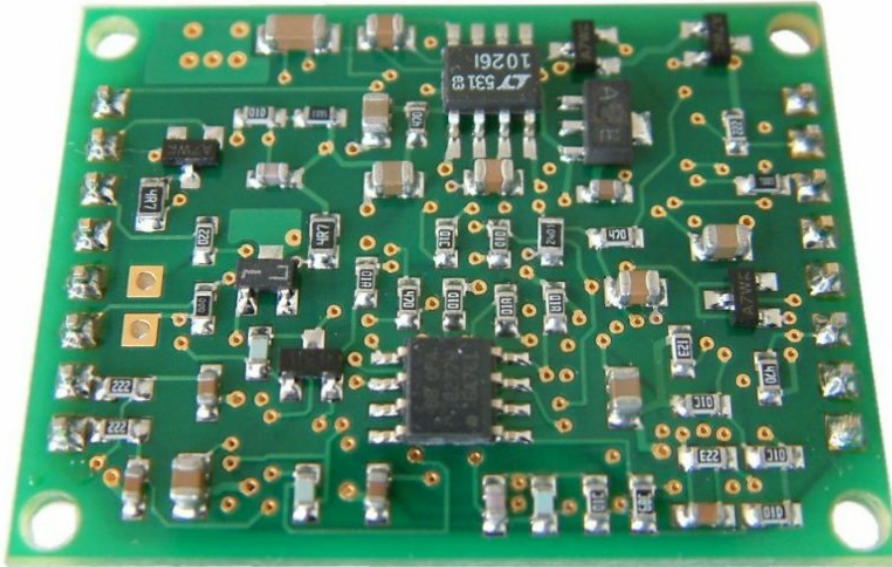


GSV-1L -5+5/250/2



Highlights

- Tarierfunktion über Steuerleitung
- 250 Hz Filter in der Standardausführung
- 2,5 kHz oder 10kHz Filter optional
- ± 5 oder ± 10 V Ausgang

Beschreibung

Der Messverstärker GSV-1L / GSV-1M ist mit Spannungsausgängen $\pm 5V$ oder $\pm 10V$ verfügbar.

Die Ausführung GSV-1M ist vergossen mit der Schutzart ist IP67.

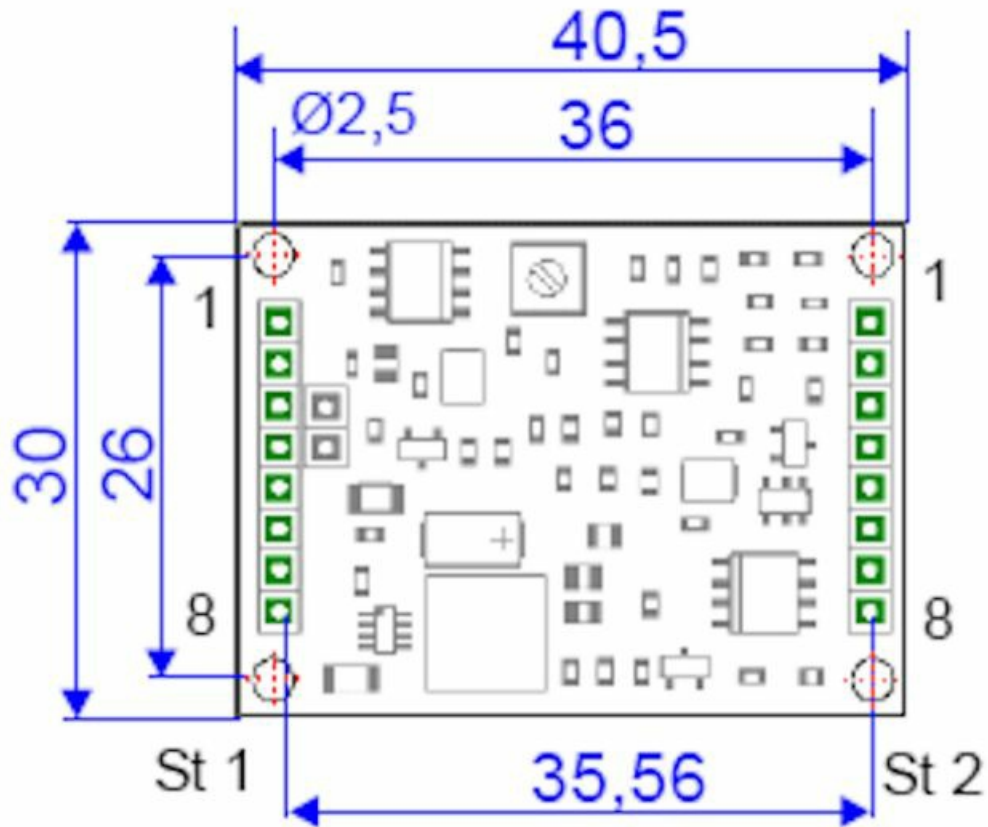
Zum Anschluss stehen zwei eine 4-polige Rundsteckverbinder, Typ 718, zur Verfügung.

Der Kraftsensor wird mit Pin 1 bis 4 des Rundsteckverbinders A (Buchse) verbunden.

Die Spannungsversorgung, der Analogausgang und der Tariereingang werden an den Rundsteckverbinder B (Stiftkontakte) angeschlossen.

Zum Nullsetzen wird Pin 4 mit der Spannungsversorgung Pin 1 verbunden oder ein Steuersignal zwischen 5 Volt und 24 Volt angelegt.

Abmessungen



Technische Daten

Eingang analog

Eingangsempfindlichkeit-Stufen	2.0	mV/V
Eingangswiderstand-DMS-Vollbrücke	87 ... 5000	Ohm

Ausgang analog

Anzahl der Analogausgänge	1	
Spannungsausgang	-5 ... 5	V
Ausgangswiderstand-Spannung	47	Ohm

Messfrequenz

Grenzfrequenz (analog)	250	Hz
------------------------	-----	----

Versorgung

Versorgungsspannung	10 ... 28	V
DMS-Brückenspeisung	5	V

Schnittstelle

Typ der Schnittstelle	Analog	
-----------------------	--------	--

Nullabgleich

Toleranz	5	mV
Zeitdauer	90	ms
Entprellzeit	4	ms
Auslösepegel	3.5 ... 30	V
Auslöseflanke	fallend	

Umweltdaten

Nenntemperaturbereich	-10 ... 65	°C
Gebrauchstemperaturbereich	-40 ... 85	°C

Basis Daten

Gehäuse	Leiterplatte	
Anschluss	Lötanschluss	
Kanalzahl	1-Kanal	

Genauigkeitsdaten

Genauigkeitsklasse	0,1%	
relative Linearitätsabweichung	0.02	%FS
Temperatureinfluss auf den Nullpunkt	0.2	%FS/10°C
Temperatureinfluss auf die Empfindlichkeit	0.1	%RD/10°C

Montagehinweis

Anschlussbelegung

St 1		St 2	
1	-U _D : negativer Differenzeingang	1	+U _B : Spannungsversorgung
2	+U _D : positiver Differenzeingang	2	GND : Masse
3	+U _S : positive Brückenspeisung	3	intern belegt
4	-U _S : negative Brückenspeisung (GND)	4	Intern belegt
5	GND : Masse	5	intern belegt
6	+U _A : Analogausgang	6	intern belegt
7	+U _B : Spannungsversorgung	7	intern belegt
8	T: Steuereingang Nullabgleich	8	T: Steuereingang Nullabgleich

Bestellvarianten

Typ	Beschreibung
GSV-1L $\pm 5/250/2$	Ausgang -5...5 V, 250 Hz, Eingang ± 2 mV/V
GSV-1L $\pm 5/2k5/2$	Ausgang -5...5 V, 2,5 kHz, Eingang ± 2 mV/V
GSV-1L 010/250/2	Ausgang -10...10 V, 250 Hz, Eingang ± 2 mV/V
GSV-1L 010/2k5/2	Ausgang -10...10 V, 2,5 kHz, Eingang ± 2 mV/V